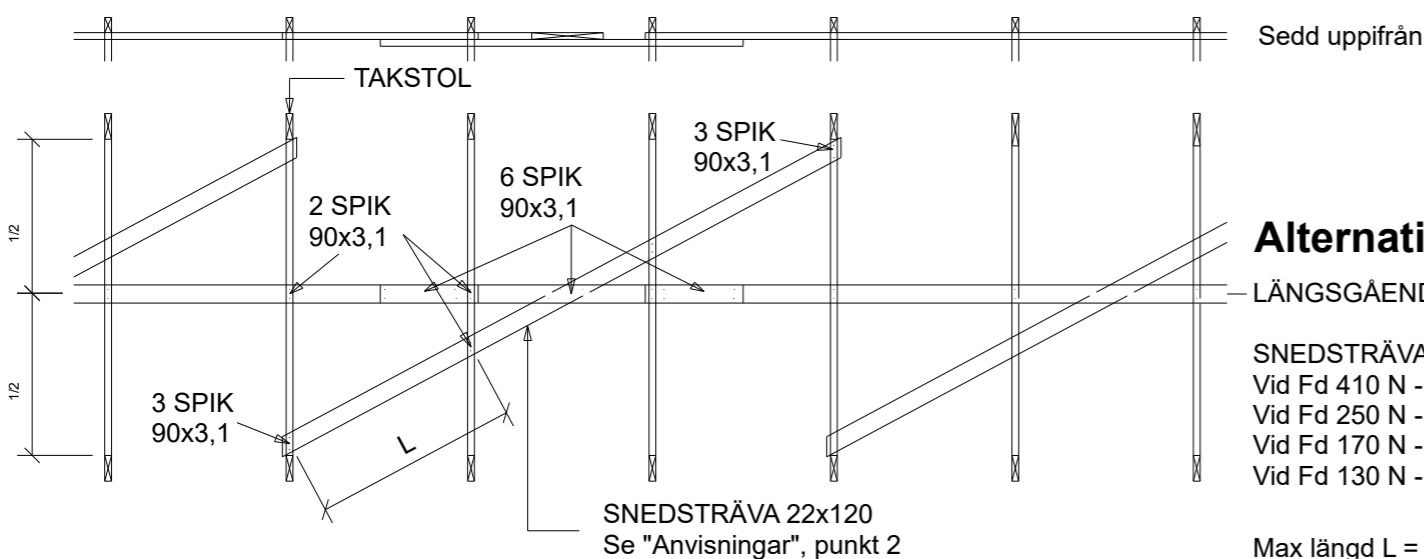


TAKSTOLSELEVATION



SNITT 1-1 Ex. med 1 st snedsträva per 3 takstolsfack

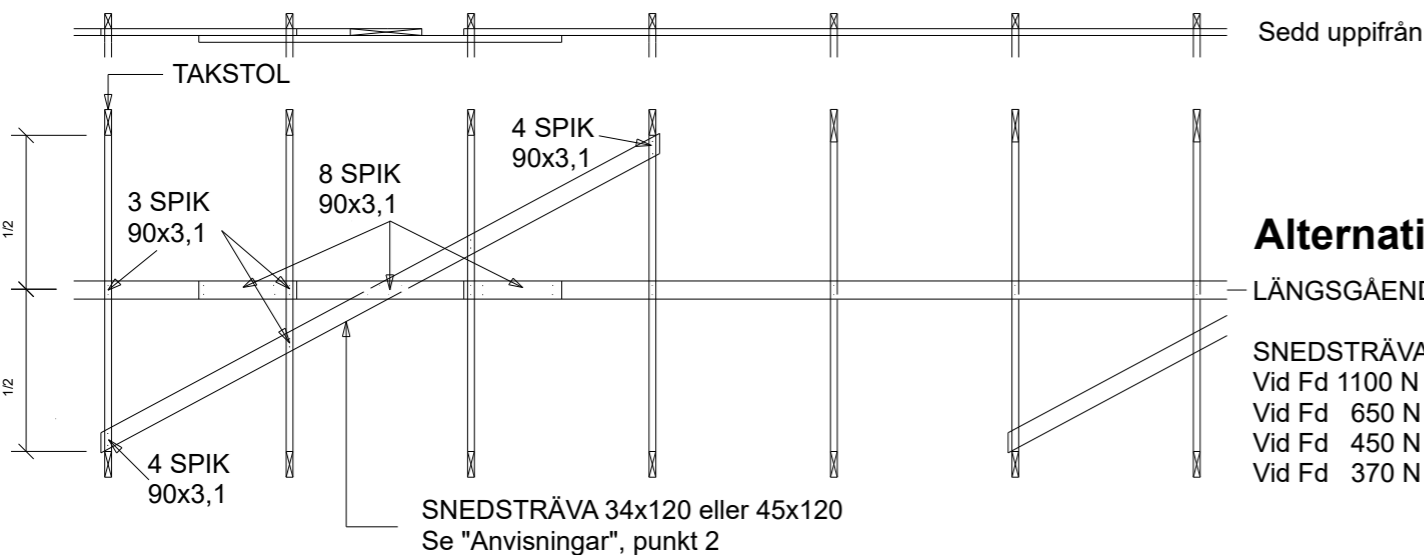
Alternativ 1 (22x120)

LÄNGSGÅENDE AVSTYVNINGSBRÄDA 22x120

SNEDSTRÄVA 22x120:

Vid Fd 410 N - 1 st snedsträva per 3 takstolsfack (se snitt)
 Vid Fd 250 N - 1 st snedsträva per 5 takstolsfack
 Vid Fd 170 N - 1 st snedsträva per 7 takstolsfack
 Vid Fd 130 N - 1 st snedsträva per 9 takstolsfack

Max längd L = 1500 mm



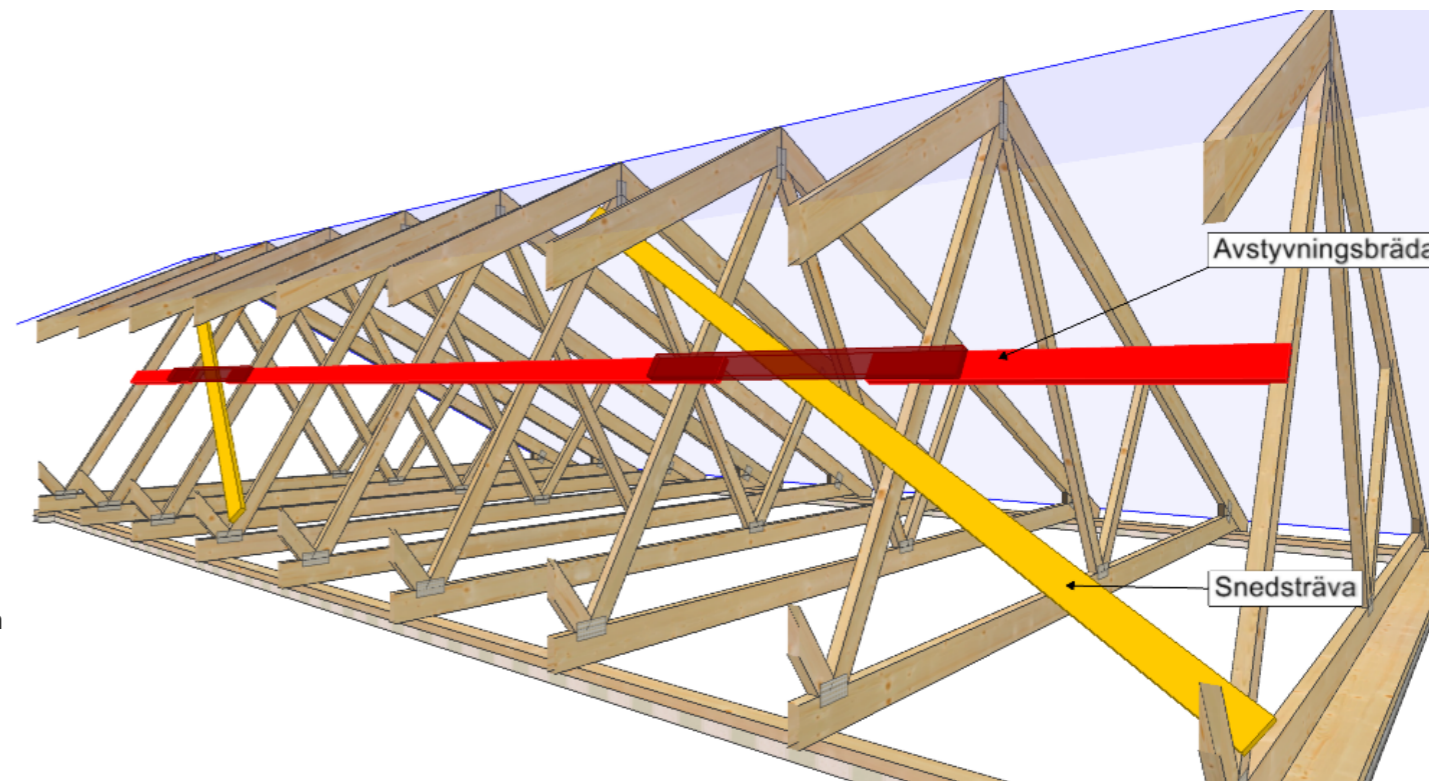
SNITT 1-1 Ex. med 1 st snedsträva per 5 takstolsfack

Alternativ 2 (34x120 eller 45x120)

LÄNGSGÅENDE AVSTYVNINGSBRÄDA 34x120 eller 45x120

SNEDSTRÄVA 34x120 eller 45x120:

Vid Fd 1100 N - 1 st snedsträva per 3 takstolsfack
 Vid Fd 650 N - 1 st snedsträva per 5 takstolsfack (se snitt)
 Vid Fd 450 N - 1 st snedsträva per 7 takstolsfack
 Vid Fd 370 N - 1 st snedsträva per 9 takstolsfack



PRINCIPFIGUR 3D

1 ST SNEDSTRÄVA PER 5 TAKSTOLSFACK

ANVISNINGAR

TYPBLADET GÄLLER DIAGONAL SOM SKA AVSTYVAS MED EN AVSTYVNINGSBRÄDA SOM TÄCKER MINST 3 ST TAKSTOLAR. AVSTYVNINGSBRÄDAN SPIKAS MED 2 ST 90x3,1 TILL DIAGONAL. (SE TAKSTOLSRITNING.)

1. AVSTYVNINGSBRÄDAN SKARVAS OMLOTT.
2. SNEDSTRÄVA SKALL MONTERAS ENLIGT TABELL VID RESPEKTIVE ALTERNATIV. SNEDSTRÄVA SKALL FÖRANKRAS I SINA ÄNDAR TILL EN FAST PUNKT. TYPBLADET GÄLLER FÖR DIAGONALER MED REDOVISAD SIDOSTAGNINGSKRAFT (Fd) PÅ RITNING UPP TILL 1100 N. ANTAL SNEDSTRÄVOR ÄR BEROENDE AV STORLEKEN PÅ Fd OCH VÄLJS ENLIGT TABELL VID RESPEKTIVE ALTERNATIV.

FÖR VIDARE INFORMATION SE TAKSTOLSHANDBOKEN



STK Svenska Takstolsföreningen			
DRAWN/CONSTR. BY	CHECKED	JOB NO.	SCALE 1:50
30/03/2022		TB96-10	Page 1/1
CODE TYPE NO.		DRAWING NUMBER	REV.